

Le financement de la microfinance à travers les fonds solidaires

**Forum des Innovations Financières pour le
Développement – 4 mars 2010**

Sommaire

1. Définition des « fonds solidaires » et des entreprises solidaires
2. Circuit de l'investissement solidaire
3. Comment cela finance-t-il les institutions de microfinance localement ?

Qu'est-ce qu'un fonds solidaire en France ?



- ✓ Les « fonds solidaires » ont été créés par la loi sur l'épargne salariale de 2001 pour contribuer au développement de l'économie solidaire
- ✓ Un fonds solidaire est un fonds qui investit 5 à 10% de son portefeuille dans des entreprises qui ont l'agrément d'« entreprise solidaire »

Qu'est-ce qu'une entreprise solidaire ?



- ✓ **L'agrément d'entreprise solidaire est accordé par les préfectures aux organismes non cotés qui respectent l'une des deux conditions suivantes :**
 - ❑ Employer au moins 30% de salariés éloignés de l'emploi (salariés en insertion, jeunes sans qualification, travailleurs handicapés...)
 - ❑ Etre constitué sous forme d'association, de coopérative, de mutuelle ou de société dont les dirigeants sont élus par les salariés, les adhérents ou les sociétaires et plafonner la moyenne des rémunérations versées aux cinq salariés ou dirigeants les mieux rémunérés à cinq fois le SMIC.

- ✓ **Dans la pratique, les entreprises solidaires peuvent être des organismes très divers : entreprises d'insertion, organismes de logement très social, associations de protection de l'environnement, ONG de développement...**

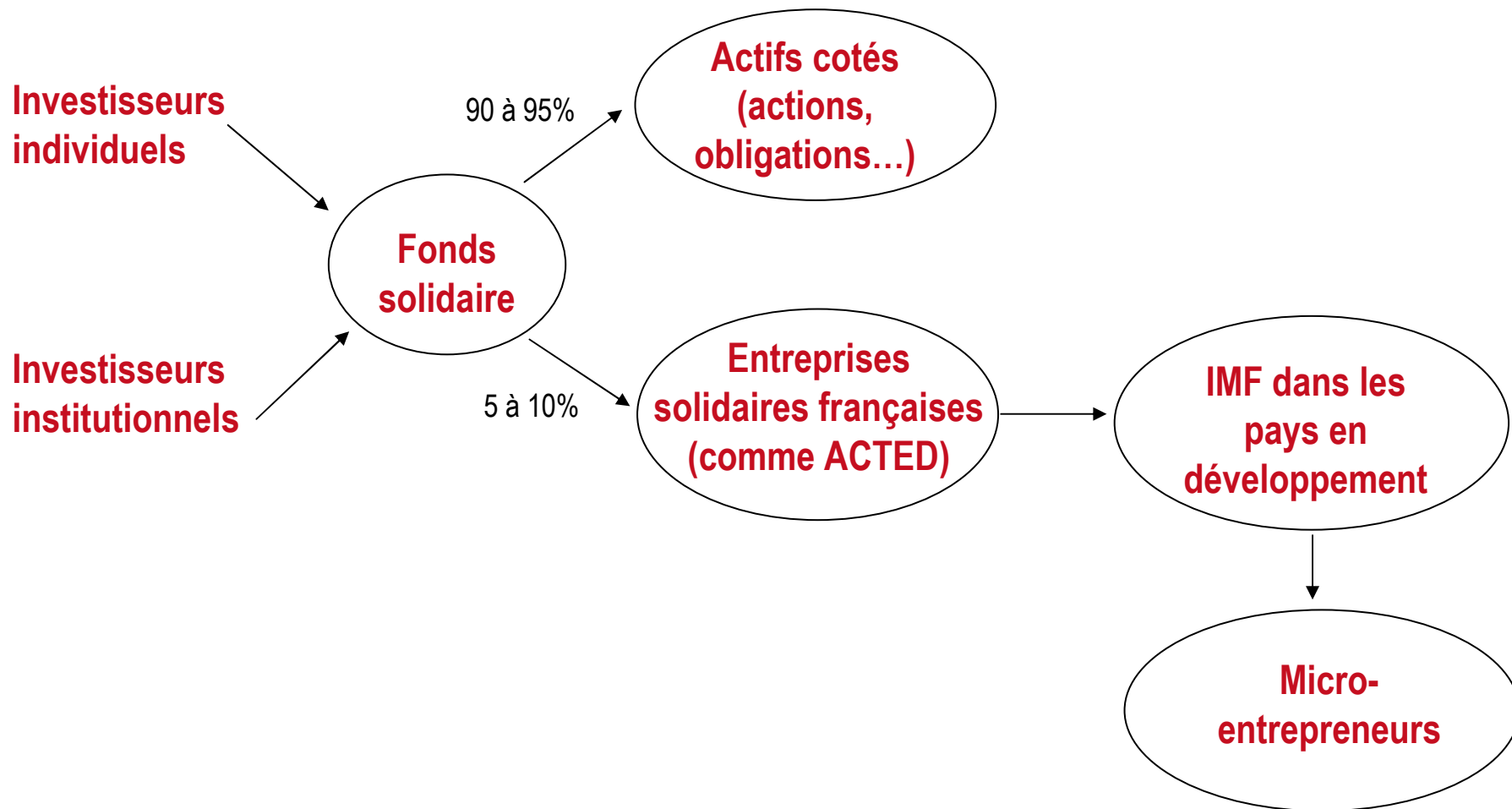
Les fonds solidaires du Groupe Crédit Coopératif



Au 28/02/2010 :

- ❑ 7 fonds solidaires : 6 fonds solidaires « ouverts » et 1 fonds commun de placement d'entreprise solidaire
- ❑ 120 M€ d'encours au total
- ❑ 9,5 M€ d'investissements dans 33 entreprises solidaires françaises et européennes développant des activités dans tous les secteurs de la solidarité:
 - Insertion par l'activité économique
 - Logement très social
 - Environnement
 - **Solidarité internationale** : développement rural, commerce équitable, microfinance... : 3,15 M€ (33% de nos investissements solidaires)
 - ...

Le circuit de l'investissement solidaire au bénéfice de la microfinance



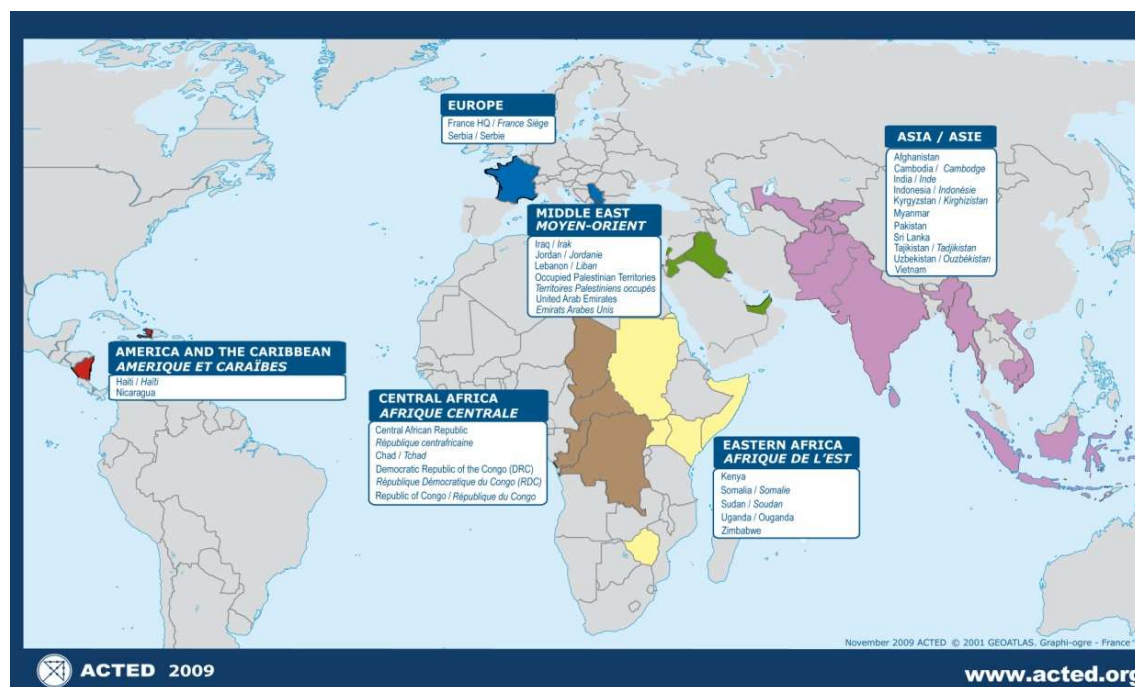


L'utilisation des fonds sur le terrain

- ❑ **ACTED**, 4ème **ONG française**, 60 M€ de budget, 3 000 employés dans 28 pays, 200 projets et 8 000 000 bénéficiaires par an



ACTED
Agence d'aide à la coopération technique et au développement.

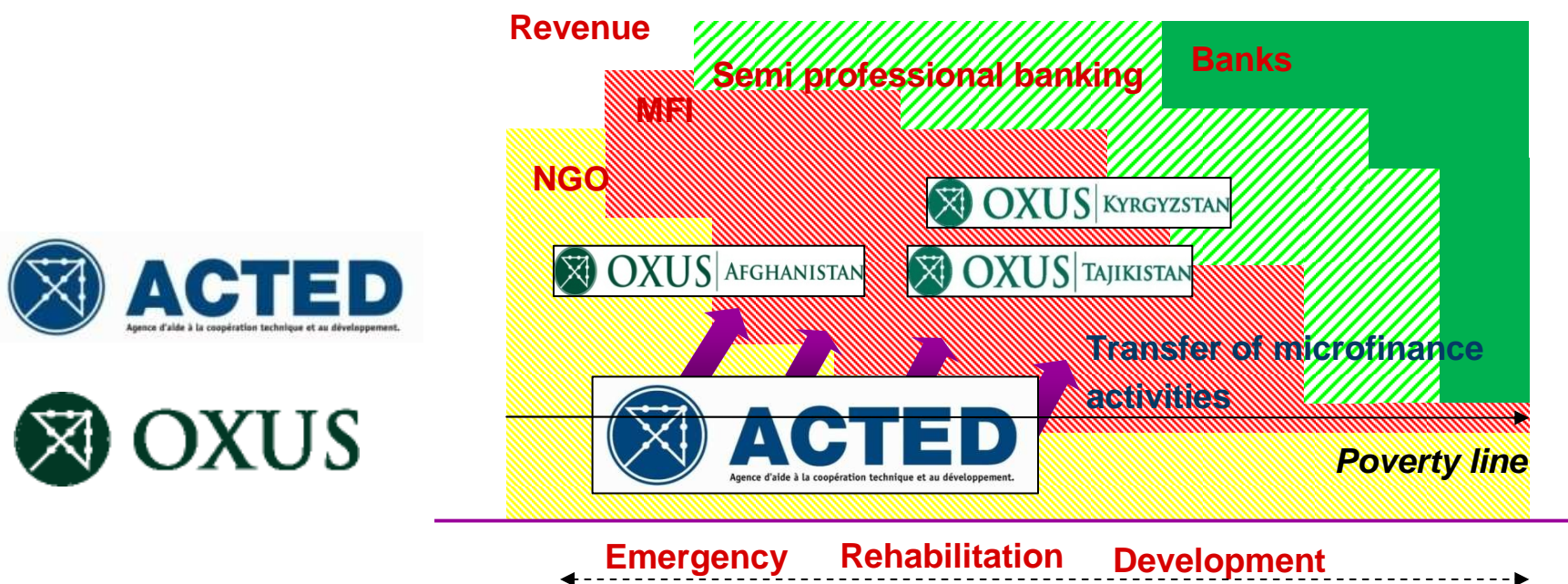


- ❑ **ACTED**, **entreprise solidaire**, reçoit des financements des fonds solidaires du Groupe Crédit Coopératif (Choix Solidaire, Confiance Solidaire, Babyfund)



L'utilisation des fonds sur le terrain

- En 2005, ACTED lance **OXUS, réseau d'IMFs** et transfère ses activités de microfinance à cet opérateur spécialisé

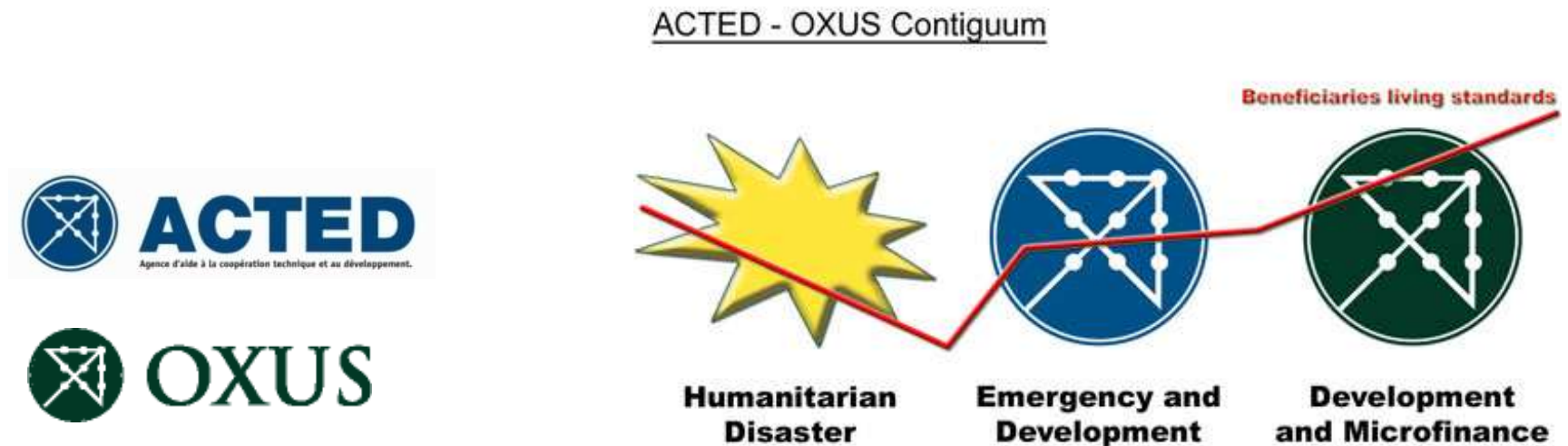


- ACTED investit ses financements solidaires dans les IMFs OXUS

L'utilisation des fonds sur le terrain



- En 2005, ACTED lance **OXUS, réseau d'IMFs** et transfère ses activités de microfinance à cet opérateur spécialisé



- ACTED **investit ses financements solidaires dans les IMFs OXUS**

Transparence et traçabilité : exemple 100 000 € de financement solidaire



- ❑ ACTED reçoit un **billet à ordre** de 100 000 € au taux de 2,5%
- ❑ **90% doivent être investis dans la microfinance**
- ❑ **Avance de trésorerie** de 90 000 € d'ACTED vers OXUS Holding au même taux de 2,5%
- ❑ **Prêt** de 90,000 EUR de OXUS Holding vers Oxus Tadjikistan au même taux de 2,5%
- ❑ Les 90 000 € **financent le portefeuille d'Oxus Tadjikistan**
- ❑ Dans ce cas de figure, **utilisation des fonds en suivant les règles de suivantes (exemple Babyfund)**
 - Client avec prêts à maturité 9-12 mois
 - Montants de prêts < 1,000 USD
 - Sélection de femmes en priorité (70%)
 - Variété d'activités, clients plus vulnérables, déboursement prioritaire
- ❑ **Traçabilité via le logiciel** de suivi de prêts **Octopus**

Pour aller plus loin... dans la levée de ressources



- ✓ **Proposer des fonds solidaires** entièrement dédiés à la **microfinance** : exemple **FCP Babyfund Taux Fixe 2013** créé en **septembre 2009**
- ✓ **Des fonds dont plus de 10%** des encours peuvent être investis dans des titres non cotés
- ✓ **Des fonds... qui offriraient une fiscalité avantageuse, au moins équivalente à celle dans les pays concurrents comme le Luxembourg pour les investisseurs institutionnels**
- ✓ **Des fonds qui pourraient être distribués auprès d'un public de particuliers en France**

Pour aller plus loin... dans le financement du développement



- ✓ Des financements qui pourraient être autres que de la dette, du capital par exemple

- ✓ Ensuite trouver des solutions aux question de la **gestion de la liquidité de ces investissements** :
 - Pour la protection de l'épargnant
 - Pour assurer des investissement de long terme avec des engagements de durée

priscilla.carpenter@credit-cooperatif.coop
celine.girod@ecofi.fr
michael.knaute@oxusnetwork.org